

ほごしゃ いっしょ
保護者と一緒に読んでください。

おなやみポスト

あなたの悩み、学校までとどけませんか？

せんせい なや
先生が悩みを
き
聴いてくれます

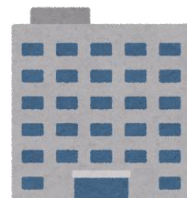


せんせい ちよくせつ
先生に直接言い
にくい・・・。
おなやみポスト
をつか
を使ってみよう

あなた



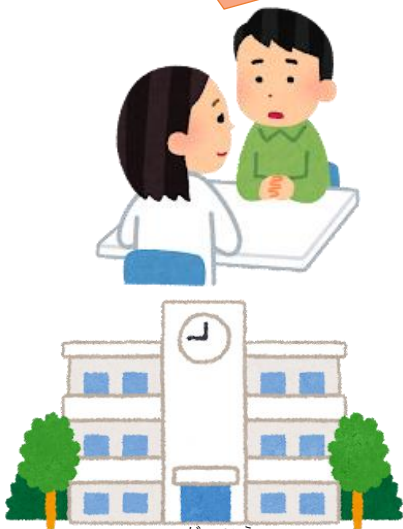
おく
送る



きょういく
いいんかい



おく
送る



がっこう
学校

れいわ ねんど そうだんけんすう けん こ
令和7年度の相談件数は、400件を超えました。

ひとり なや そうだん
あなたも一人で悩まず、まずは相談してみてください！

おなやみポストはこちらから

- ・小中学校、高校・特別支援学校
 - ・学校のある管内（釧路管内）
 - ・市町村名
 - ・学年
 - ・氏名
 - ・学校に伝えたいこと
 - ・学校にしてほしいこと
- を入力すると、学校やきょういくいいんかいに届きます。



<https://www2.pref.hokkaido.lg.jp/hk/ssa/kodomo-sos/>

「おなやみポスト」の利用にあたって

学校では…

- 一人一台端末からアクセスできます！
 - ・学校でつかうタブレットに、ブックマークがあり、いつでもアクセスできます。
 - ・休み時間など、タブレットなどをつかえる時間にアクセスし、学校につたえたい内容を書きこみます。



家庭では…

- スマートフォンやタブレットなど、家庭にある端末からアクセスできます！
 - ・家庭でつかっているスマートフォンなどからアクセスできます。
 - ・家や学校のそとで感じた不安や悩みなどを、いつでも書きこむことができます。



相談すると…

- きょういくいいんかいや学校に連絡します！
 - ・書きこんだ内容は、市町村きょういくいいんかいや学校に連絡します。
- あなたを守ります！
 - ・相談内容によって、先生がくわしく話を聞いたり、内容を確認したりして、相談したあなたを守ります。



【ちゅうい】

- ・ただし、入力していないと、学校までとどかないことがあります。
- ・入力した内容は、パソコンにデータがのこりません。
- ・相談内容を学校にとどけるため、名前や学校名の入力が必要です。そのほかの目的にはつかいません。

こちらでも相談できます！

- 子ども相談支援センター（専門の相談員が対応します）
電話：0120-3882-56（毎日24時間、無料で相談できます）
メール：sodan-center@hokkaido-c.ed.jp
（メールでは、返信に時間がかかることがあります）